

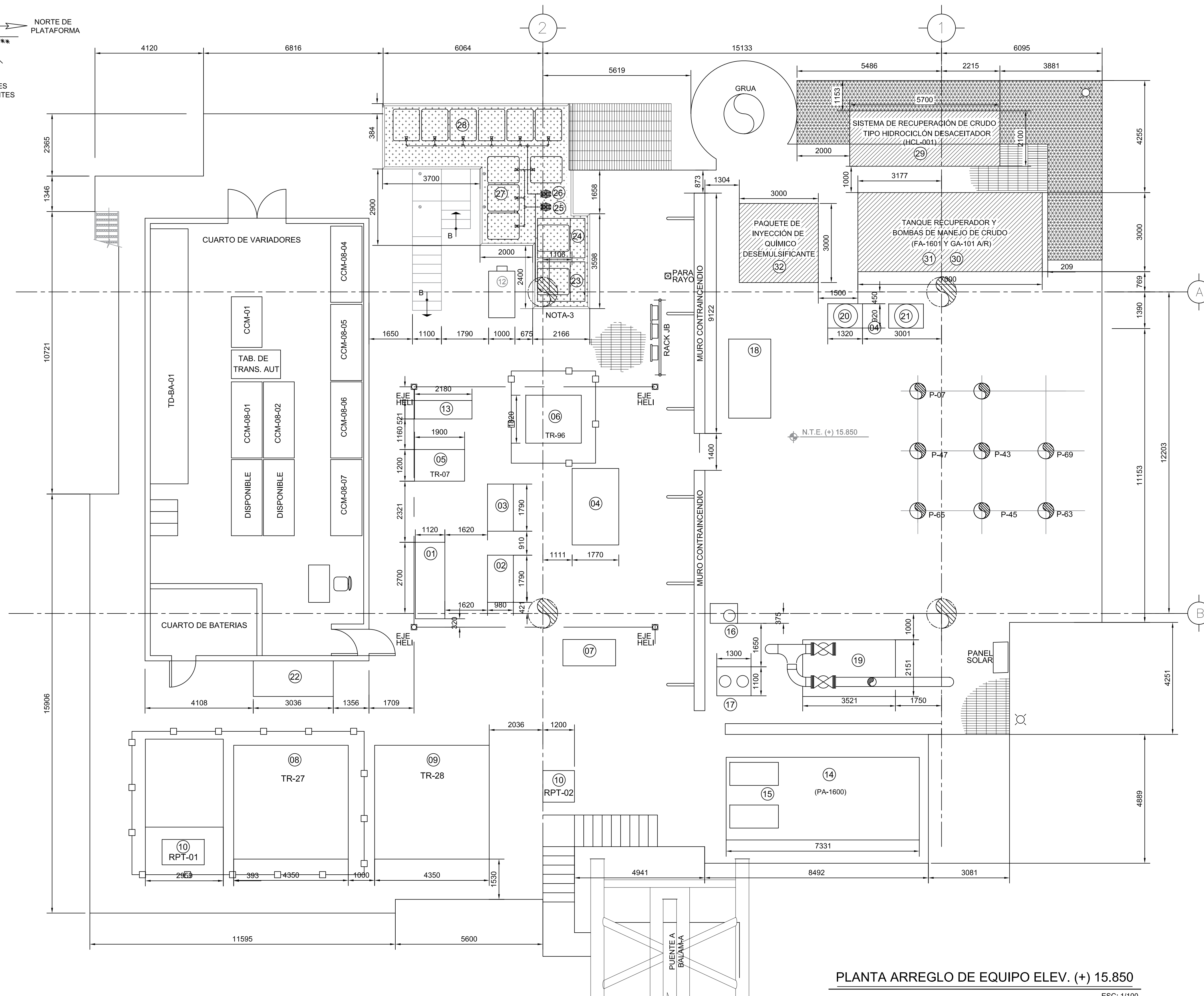
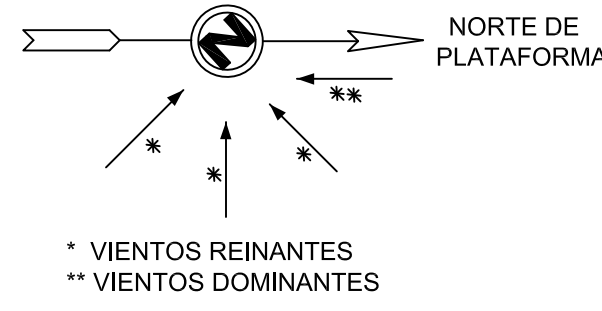
Nombre de la Corriente	1	2	3	4	5	6	7	8
Fase de la Corriente	MEZCLA	MEZCLA	MEZCLA	MEZCLA	MEZCLA	MEZCLA	VAPOR	VAPOR
Fraccción Vol Vapor	0.000	0.006	0.000	0.006	0.000	0.000	1.000	1.000
Presión	Kg/cm ²	32.0	7.0	17.0	5.0	27.3	5.0	0.5
Temperatura	°C	90.0	90.0	90.0	89.9	90.0	89.9	87.3
Flujo Volumétrico de Líquido	BPD	20,000.0	2,894.0	17,996.0	2,894.0	1,984.0	NA	NA
Flujo Volumétrico de Gas	MPPCD	n/a	0.009	n/a	0.049	n/a	0.049	0.049
Flujo Mático	Kg/hr	132,357	13,064.0	119,993.0	13,064.0	12,994.0	760	760
Flujo Molar	Lb-mol/día	369,996.0	20,402.0	349,294.0	20,402.0	20,273.0	329.0	329.0
Densidad Total Std. Líquido	Kg/m ³	997.0	984.0	999.0	984.0	990.0	452.0	452.0
Densidad e P y T	Kg/m ³	964.5	589.3	965.9	498.2	950.4	4.8	0.5
Viscosidad del Gas	cP	n/a	0.02	n/a	0.02	n/a	0.02	0.02
Viscosidad del Líquido	cP	0.3	0.0	0.3	0.0	0.0	n/a	n/a
Densidad Vapor, P y T	Kg/m ³	n/a	6.4	n/a	4.8	n/a	n/a	0.5
Peso Molecular Total		18.9	33.9	18.9	33.9	18.9	28.9	28.9
Densidad *WF		18.2	18.2	18.8	18.2	11.3	18.2	18.2
Gravedad Específica C. Estándar		1.0	1.0	1.0	1.0	1.0	0.5	0.5
Vapor *Z' (G ₁ %)	n/a	0.980	n/a	0.983	n/a	0.983	0.998	0.998
Vapor DP	BTU/LB-C	0.9	n/a	0.9	n/a	0.9	0.8	0.8
Líquido CP	Kcal/Kg-K	1.0	1.0	1.0	0.7	0.7	n/a	n/a
CP/CV	n/a	1.2	n/a	1.2	n/a	1.2	1.2	1.2
TVP	Kg/cm ²	204	204	113	204	27	218.8	108.8
Presión Crítica	Kg/cm ²	204	216	225	216	217	72	72
Temperatura Crítica	°C	374.3633	379.7764	373.9639	379.7764	368.82	368.82	37.79
Calor Latente	Btu/lb	n/a	324.3278	n/a	378.9287	n/a	n/a	n/a

- NOTAS**
- PARA NOTAS GENERALES, VER REFERENCIA, CUBO DE TUBERÍA Y SEÑALES DE INSTRUMENTACIÓN VER PLANO D-BALAM-TB-A-90.
 - LOS TODOS LOS INSTRUMENTOS SE DEBERÁN DE LEER CRUDO EN LA LOCALIZACIÓN DE LA PLATAFORMA.
 - EL SISTEMA Y LAS BOMBAS SERÁN ANSI CLASE 3000.
 - SEÑALIZACION:
 - LINEA EXISTENTE
 - LINEA EQUIPO PAQUETE
 - LINEA NUEVA POR PROYECTO
 - INDICA INSTRUMENTACIÓN POR PROYECTO
 - INDICA INSTRUMENTACIÓN EXISTENTE
 - INDICA INSTRUMENTACIÓN DE EQUIPO PAQUETE
 - EL SISTEMA DE RECUPERACIÓN DE ACEITE CRUDO TIENE COMO OBJETIVO RETENIR EL ACEITE CONTENIDO EN EL AGUA DE PRODUCCIÓN PARA SU INYECCIÓN AL YACIMIENTO.
 - EL SISTEMA DE RECUPERACIÓN DE ACEITE CRUDO CONTARÁ CON UN SISTEMA DE MONITOREO Y CONTROL LOCAL Y SE ENVIARÁ SEÑAL AL SENC EXISTENTE EN CUANTO SE CONTROLE.
 - EL SEÑORIO Y VENTEDAS SE ENVIARÁN A LA ATMÓSFERA A UN LUGAR SEGURO FUERA DE LA PLATAFORMA TOMANDO EN CONSIDERACIÓN LA DISTRIBUCIÓN DE LOS VIENTOS.
 - ESTE DIAGRAMA DE FLUJO DE PROCESO MUESTRA LAS CONDICIONES Y PROPIEDADES DE LOS FLUIDOS COMO RESULTADO DE LA SIMULACIÓN DEL BALANCE, LOS CUALES SE PODRÁN AJUSTAR EN FUNCIÓN DE LOS RESULTADOS DE LA TOMA DE MUESTRA Y DE LA INFORMACIÓN QUE SUGIERE EL TÉCNICO.

CP	FECHA	REV	DESCRIPCIÓN	FECHA	Vs. Bo.	NUM.	DIBUJOS DE REFERENCIA	 PETROLIO EXPLORACIÓN Y PRODUCCIÓN	 TEC DEL AGUA	DIBUJO J.G.A.B.	OBRA: "PROYECTOS ESPECIALES DE MANTENIMIENTO ADECUACIÓN DE INFRAESTRUCTURA, INSTALACIÓN DE ESTRUCTURAS, REHABILITACIONES, INTERCONEXIONES Y MONTAJE DE EQUIPOS EN INSTALACIONES MARINAS DE PEF EN EL GOLFO DE MEXICO"
		0	APROBADO PARA CONSTRUCCIÓN	JUL 21	ADAM	A-001	PLANO DE SIMBOLOGIA Y NOTAS GENERALES PLATAFORMA BALAM-TB			PROYECTO J.G.A.B.	AT: 4
						A-402	DTI SISTEMA RECUPERACION DE CRUDO EN EL AGUA: HIDROCLORON PLATAFORMA BALAM-TB	REVISOR S.A.M.M.Z.	COORDINADOR S.A.M.M.Z.	LUGAR: SONDA DE CAMPECHE	(HOJA 1 DE 2)
						A-403	DTI SISTEMA RECUPERACION DE CRUDO EN EL AGUA: TANQUE RECUPERADOR Y BOMBAS PLATAFORMA BALAM-TB	APROBADO W.C.F.F.S.	No. DE CONTRATO: 648235806	REV.	0

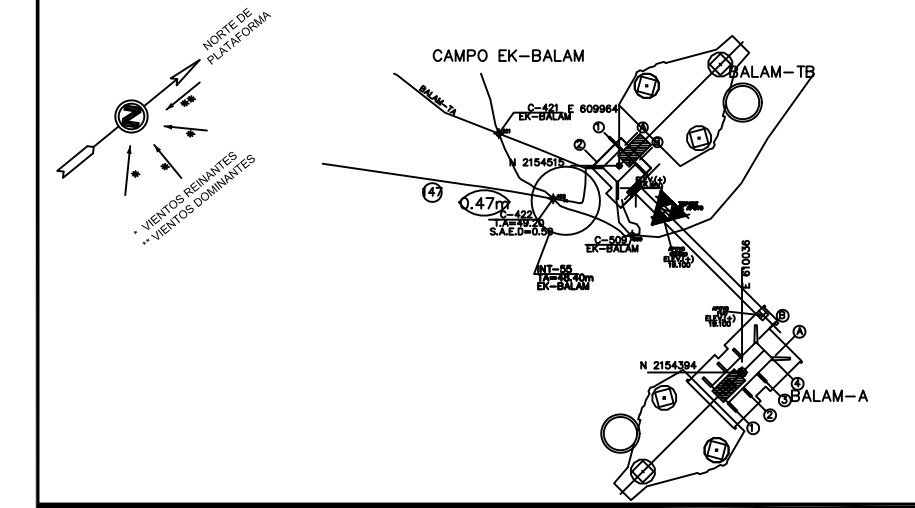
DIRECCION GENERAL
 SUPERVISIÓN DE ADMINISTRACIÓN DE SERVICIOS PARA EXPLORACIÓN Y PRODUCCIÓN
 COORDINACIÓN DE SERVICIOS MARINOS Y DE MANTENIMIENTO, CONTABILIDAD Y
 CONSTRUCCIÓN DE INFRAESTRUCTURA
 SUBGERENCIA DE SERVICIOS DE CONSTRUCCIÓN DE INFRAESTRUCTURA MARINA
 DEPARTAMENTO DE OBRAS COMPLEMENTARIAS MARINAS

ELABORADO EN: CIUDAD DEL CARMEN, CAMPECHE
 ABRIL 2021
 EBO: SE
 ACOY: EDC: N/A



PLANTA ARREGLO DE EQUIPO ELEV. (+) 15.850

ESC: 1/100



IDENTIFICACION DE EQUIPOS EXISTENTES		
Nº	TAG	DESCRIPCION
01	S/TAG	CONTROL AUTOMATICO DE CIERRE DE POZOS
02	S/TAG	CAJA DE INTERCONEXION No. 13
03	S/TAG	CAJA DE INTERCONEXION No. 12
04	S/TAG	SECCIONADOR
05	TR-07	TRANSFORMADOR
06	TR-96	TRANSFORMADOR
07	S/T	TABLERO DE CONTROL DE POZOS
08	TR-27	TRANSFORMADOR
09	TR-28	TRANSFORMADOR
10	RPT-01	RESISTENCIA DE PUESTA A TIERRA
11	RPT-02	RESISTENCIA DE PUESTA A TIERRA
12	S/TAG	CAJA DE INTERCONEXION No. 11
13	S/TAG	CONSOLA DE INTERFASE
14	PA-1600	PAQUETE DE SECADO DE AIRE DE INSTRUMENTOS
15	MC2, MC1	COMPRESOR DE AIRE DE INSTRUMENTOS
16	SDV-001	ACUMULADOR DE AIRE
17	SDY-001	ESTACION NEUMATICA
18	S/TAG	RACK DE TRANSMISORES
19	S/TAG	TRAMPA DE DIABLOS
20	FA-1102	TANQUE ACUMULADOR DE AIRE
21	S/TAG	MEDIDOR MULTIFASICO
22	S/T	SISTEMA DE SUPRESION DE FUEGO A BASE DE FM-200
23	PA-1950	PAQUETE DE INHIBIDOR DE CORROSION
24	PA-1955	PAQUETE DE INHIBIDOR DE INCRUSTACIONES
25	GA-1950	BOMBA DE INHIBIDOR DE CORROSION
26	GA-1955	BOMBA DE INHIBIDOR DE INCRUSTACIONES
27	FB-1950-1/2/3/4	TANQUE DE ALMACENAMIENTO DE INHIBIDOR DE CORROSION
28	FB-1955-1/2/3/4/5/6	TQ DE ALMACENAMIENTO DE INHIBIDOR DE INCRUSTACIONES

IDENTIFICACION DE EQUIPOS POR PROYECTO		
Nº	TAG	DESCRIPCION
29	HCL-001	SISTEMA DE RECUPERACION DE CRUDO: HIDROCICLÓN
30	FA-1601	TANQUE RECUPERADOR DE CRUDO
31	GA-1601 A/R	BOMBA DE MANEJO DE CRUDO RECUPERADO
32	PA-1956	PAQUETE DE INYECCIÓN DE QUÍMICOS DESEMULSIFICANTE

NOTAS

- ACOTACIONES EN MILÍMETROS Y ELEVACIONES EN METROS.
- ESTE PLANO DE SE ELABORO EN BASE AL LEVANTAMIENTO FISICO REALIZADO EN ABRIL DE 2021 Y SE EMITE PARA REFLEJAR E INDICAR LA UBICACIÓN DE LOS EQUIPOS A INSTALAR COMO ALCANCE DEL PROYECTO.

NOMENCLATURAS

NIVEL TOPE DE ESTRUCTURA
ELEV. ELEVACION

SIMBOLOGÍA

- REJILLA ELECTROFORJADA EXISTENTE
- REJILLA ELECTROFORJADA POR PROYECTO
- PLACA ANTIDERRAPANTE POR PROYECTO
- EQUIPOS ALCANCE DEL PROYECTO
- CANTILEVER NUEVO A INSTALAR POR PROYECTO.

CP	FECHA	REV	REVISIONES	FECHA	Vo.Bo.	NUM.	DIBUJOS DE REFERENCIA
		0	APROBADO PARA CONSTRUCCIÓN	JUL 21	AOAM		

PEMEX
POR EL RESCATE DE LA SOBERANÍA
PEMEX EXPLORACIÓN Y PRODUCCIÓN

DIRECCIÓN GENERAL
SUBDIRECCIÓN DE ADMINISTRACIÓN DE SERVICIOS PARA EXPLORACIÓN Y PRODUCCIÓN
COORDINACIÓN DE SERVICIOS MARINOS Y DE MANTENIMIENTO, CONFIABILIDAD Y CONSTRUCCIÓN DE INFRAESTRUCTURA
SUBGERENCIA DE SERVICIOS DE CONSTRUCCIÓN DE INFRAESTRUCTURA MARINA
DEPARTAMENTO DE OBRAS COMPLEMENTARIAS MARINAS

TEC DEL AGUA

DIBUJO ELABORADO EN: CIUDAD DEL CARMEN, CAMPECHE

DIBUJO	J.C.A.S.		OBRA: "PROYECTOS ESPECIALES DE MANTENIMIENTO, ADECUACIÓN DE INFRAESTRUCTURA, INSTALACIÓN DE ESTRUCTURAS, REHABILITACIONES, INTERCONEXIONES Y MONTAJE DE EQUIPOS EN INSTALACIONES MARINAS DE PEP EN EL GOLFO DE MÉXICO" O.T.: 46 ALCANCE: INGENIERÍA, PROCURA, CONSTRUCCIÓN Y PUESTA EN OPERACIÓN DE UN SISTEMA RECUPERADOR DE PETRÓLEO CRUDO, PRESENTE EN EL AGUA EXTRAÍDA DEL YACIMIENTO EN LAS PLATAFORMAS DE PERFORACIÓN BALAM-TB. DISCIPLINA: PROCESO DESCRIPCIÓN: PLANO DE LOCALIZACIÓN GENERAL DE EQUIPOS NIVEL (+) 15.850, PLATAFORMA BALAM-TB
PROYECTO	J.C.A.S.		
REVISO	S.M.M.Z.		
COORDINO	S.M.M.Z.		
APROBO	W.C.P.G.		
ESC: INDICADA	ACOT: EN: mm.		No. DE CONTRATO: 648235806 LUGAR: SONDA DE CAMPECHE
			D-BALAM-TB-A-600
			REV. 0